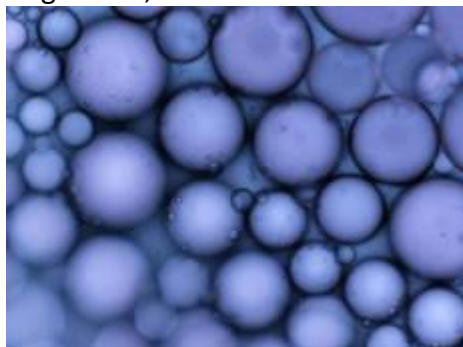


## Staminali decidono cancro seno

### Il numero di cellule influisce sui diversi tipi di tumori

08 gennaio, 13:15



(ANSA) - ROMA, 8 GEN - Scoperto un nuovo meccanismo nel processo di origine e sviluppo del cancro della mammella: le vere responsabili sono le cellule staminali. Per i ricercatori italiani dell'Ifo-m-leo (Istituto europeo di oncologia di Milano) sarebbero le cellule staminali del cancro le vere responsabili dell'insorgenza e del mantenimento dei tumori mammari. Non solo: il differente numero di cellule staminali in essi contenuto rappresenta l'elemento per spiegare l'aggressività dei vari tipi di tumore del seno.

ANSA 08-01-10

[http://www.ansa.it/web/notizie/rubriche/scienza/2010/01/08/visualizza\\_new.html\\_1652552215.html](http://www.ansa.it/web/notizie/rubriche/scienza/2010/01/08/visualizza_new.html_1652552215.html)