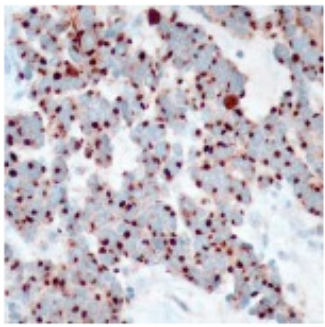


## Scoperte le cause del tumore al seno

di [Anna Paola Tortora](#) - Jan 10th, 2010 Categoria [Attualità](#), [Salute & Benessere](#), [Scienza e Ambiente](#).



Una recente scoperta medica sarebbe in grado di spiegare i motivi dell'insorgenza del tumore al seno. Lo studio, condotto dagli scienziati del **Campus IFOM-IEO di Milano** in collaborazione con la **Fondazione Istituto FIRC di Oncologia Molecolare (INFOM)** dell'**Istituto Europeo di Oncologia (IEO)** e dell'**Università degli Studi di Milano**, avrebbe

mostrato un forte collegamento tra la proliferazione del cancro alla mammella e l'azione svolta dalle **cellule staminali del cancro stesso**.

Esse sarebbero le responsabili della sua comparsa e successivamente della sua crescita. I dati sono stati raccolti sulla base di un'analisi che ha messo in rilievo la presenza di un alto numero di **cellule staminali cancerogene** nelle pazienti affette da una forma più grave della patologia. Queste sono state individuate grazie ad un liquido di contrasto fluorescente che ha reso possibile evidenziare la loro crescita ed espansione fino a giungere alla conclusione che siano proprio quelle le cellule responsabili della diversa aggressività di differenti tipi di cancro.

In merito allo studio il professor **Pier Paolo Di Fiore** ha dichiarato che *“queste cellule sostengono la crescita del tumore in modo simile a quanto accade per le cellule staminali normali nel fisiologico processo di generazione dei tessuti. Le cellule staminali tumorali rappresentano la vera forza motrice in grado di promuovere e sostenere la proliferazione del tessuto tumorale”*.

Gli esperti hanno dovuto in primis isolare le cellule staminali 'malate' da quelle sane. Ciò è servito a rendere chiare le loro caratteristiche molecolari al fine di poter condurre uno studio mirato e i coloranti utilizzati sono stati indispensabili per individuare i marcatori di questo particolare tipo di cellula. Quello che è stato osservato è che il liquido con il quale viene evidenziata la cellula madre rimane in questa ma poi si diffonde disperdendosi mano a mano

che essa dà vita a nuove cellule progenitrici dello stesso tipo e poi a quelle tumorali a tutti gli effetti. A questo punto il liquido di contrasto rimane visibile solamente nelle cellule staminali cancerogene. Esse purtroppo però si sono anche dimostrate in grado di resistere alle cure cui regolarmente una malata di cancro al seno è sottoposta, come chemioterapia e radioterapia.

Una scoperta, quella ottenuta dai professori **Pier Paolo Di Fiore** e **Pier Giuseppe Pelicci**, grazie alla quale in futuro forse la cura di questa grave malattia potrebbe essere più vicina. Agendo direttamente sulle cellule 'pilota', infatti, si potrà arrivare ad un'azione mirata alla radice del problema, regalando una speranza in più ai malati.

Periodico Italiano 10-01-10

<http://periodicoitaliano.info/2010/01/10/scoperte-le-cause-del-timore-al-seno/>