

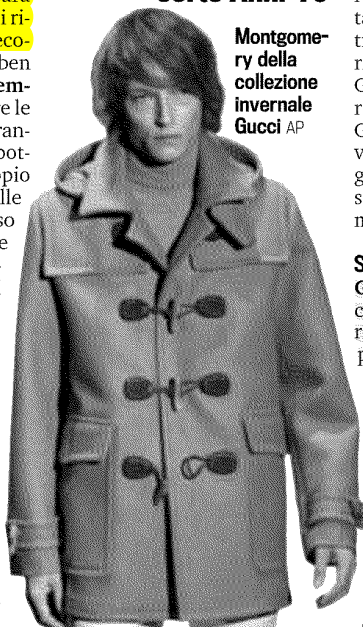
Bikkembergs sfida il ghiaccio

Milano: alla sfilata a pagamento cappotti eleganti e accessori ispirati all'alpinismo

FABRIZIO SCLAVI

MILANO ● Dirk Bikkembergs per la prima volta apre le porte del suo show al grande pubblico e porta il suo atleta a confrontarsi con l'alta montagna. La sfilata — **il cui ricavato sarà devoluto all'Ifom (Centro di ricerche sull'oncologia molecolare)** — è una operazione ben riuscita: lo sportivo di Bikkembergs è pronto ad affrontare le sfide meteorologiche con grande eleganza. Lussuosi i cappotti bianco ghiaccio e blu doppio petto in mohair e pelle, belle le giacche dal taglio rigoroso e in materiali preziosi come il cashmere e la seta abbinati a pantaloni aderenti di jersey, icone del brand. Il mondo dell'alpinismo fa capolino attraverso le soluzioni tecniche più all'avanguardia per gli accessori e le scarpe, bella l'eccentricità degli stivali alti e legati sul retro e le grandi borse dove la pelle si intreccia con le corde da scalata. In sintesi una collezione che con equilibrio parte dai campi di calcio passa per la città e sale in montagna.

Moncler riscopre i pantaloni da sci contro il grande freddo. E da Gucci trionfano le giacche corte Anni '70



Montgomery della collezione invernale Gucci AP

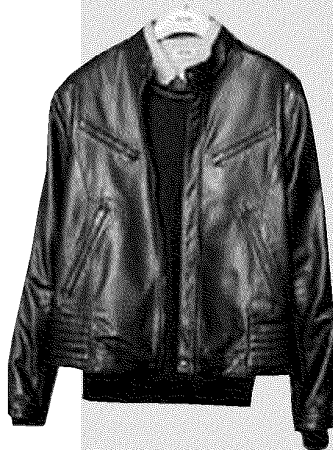
Anni '70 Da Gucci la musica dei Nirvana ci riporta ad un abbigliamento di fine Anni '70 uno dei momenti di massimo splendore del marchio: giacche strette, corte, pantaloni super aderenti, tagli rigorosi ed ispirati anche al mondo dell'equitazione. I completi sono eccentrici e nello stesso tempo sartoriali in velluto di seta e pelle. Gli accessori, di gran classe, reinterpretazione dei classici Gucci, sono ispirati ai borsoni vintage da viaggio. Must di stagione il mocassino con il morsetto, da indossare rigorosamente senza calze.

Spedizione glaciale Moncler Gamme Bleu presenta la sua collezione in una ideale camerata di giovani esploratori pronti a partire per una spedizione nel Polo. Mai come ora è il caso di dire algida eleganza. Tutti perfettamente vestiti con impeccabili tessuti da portare con giacche e pantaloni da sci, massima funzionalità sportiva e abbinata alla sensibilità sartoriale. Veri completi per chi vuole sopravvivere sul ghiaccio e strizzare al tempo stesso un occhio alla moda.



TRIBUTO ALLA CITTÀ

Che nostalgia da Moschino: torna il chiodo



«Chiodo» in pelle simbolo della collezione Moschino: remix di capi sportivi ed eleganti, tutti rifiniti con zip sul collo, nelle cinture e sulle tasche. Pezzi

classici: trench in pelle, cargo jeans in denim, giacconi in nylon e maglieria lavorata ad inserti patchwork. Scarpe da basket dai forti colori e scarpe classiche nei colori tradizionali. E i pezzi più eclatanti della collezione sono un tributo a Milano.

➔ **Un modello della collezione autunno-inverno di Dirk Bikkembergs, proposto ieri alla speciale sfilata benefica aperta al pubblico a Milano**

LA PRESSE

